

# Stopflex<sup>+</sup>

op | Seguridad en mangueras de presión

## SISTEMA DE RETENCIÓN PARA MANGUERAS DE PRESIÓN

[WWW.STOPFLEX.IT](http://WWW.STOPFLEX.IT)



**GM GROUP**  
Soluciones  
Industriales



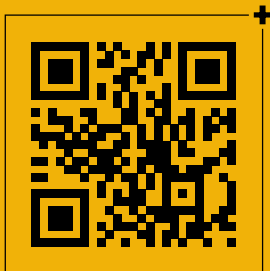
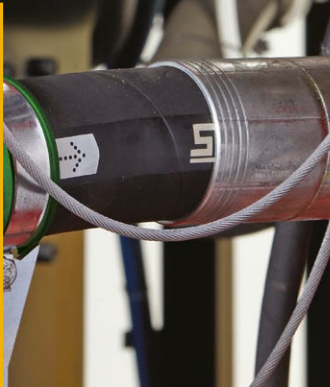
REPRESENTANTE OFICIAL  
PARA ARGENTINA Y BRASIL



# El sistema de seguridad más eficaz para la retención de mangueras de alta presión.

Patentado y certificado internacionalmente, Stopflex es el resultado de exhaustivas pruebas y años de aplicación en todo tipo de mangueras flexibles.

El sistema mantiene la trayectoria de la manguera en caso de desconexión de los acoples, evitando el peligroso "efecto látigo" causado por la liberación de una energía altamente explosiva.



ESCANEA EL CÓDIGO QR PARA ACCEDER A INFORMACIÓN DETALLADA Y VIDEOS EXPLICATIVOS.

Análisis detallado [WWW.STOPFLEX.IT](http://WWW.STOPFLEX.IT)



EXHIBIDORES DISPONIBLES A PEDIDO PARA NUESTROS DISTRIBUIDORES.



## + FLEXIBILIDAD DE USO

Los componentes Stopflex pueden aplicarse a todo tipo de mangueras flexibles. La abrazadera, equipada con una junta de goma, permanece perfectamente anclada a la manguera permitiendo al mismo tiempo que se dilate según la presión de trabajo. El sistema de anclaje puede fijarse a nipples, bridas SAE u otros componentes del sistema.

## + PROTECCIÓN PROBADA

El sistema Stopflex, con un montaje correcto, fue fabricado y probado para garantizar la retención de la manguera hasta la presión máxima indicada en este catálogo, cumpliendo con las siguientes normas que regulan la fabricación de mangueras hidráulicas flexibles:

En853 • EN854 • EN855 • EN856 • EN857 • SAEJ51

## ⚠ NO APTO PARA AIRE NI GAS A ALTA PRESIÓN

**N.B.** En el mercado existen mangueras hidráulicas flexibles capaces de superar las presiones indicadas en este catálogo. En caso de encontrar tales mangueras, por favor contacte a nuestro departamento técnico para una evaluación adicional sobre su aplicación.

E-MAIL: SERVICE@OP-SRL.IT

## ⚠ REVESTIMIENTOS NO COMPATIBLES CON STOPFLEX

Stopflex es eficaz para asegurar mangueras hidráulicas, pero no debe usarse con aquellas que tengan los siguientes revestimientos:

- Protección en espiral de polietileno de alta densidad (HDPE)
- Fundas protectoras de tela de poliéster
- Fundas protectoras de fibra de vidrio recubiertas en silicona (resistentes al fuego)
- Fundas protectoras de PVC

Antes de elegir el sistema de retención, verifique el tipo de revestimiento para asegurar seguridad y funcionalidad. Para más información sobre aplicaciones adecuadas, contáctenos.

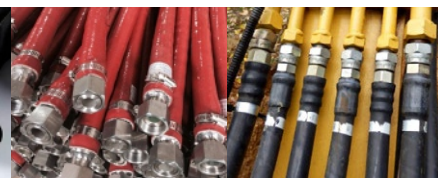
## ⚠ STOPFLEX NO ES ADECUADO para mangueras hidráulicas con los siguientes revestimientos:



× PROTECCIÓN EN ESPIRAL DE POLIETILENO DE ALTA DENSIDAD (HDPE)



× FUNDAS PROTECTORAS DE TELA DE POLIÉSTER



× FUNDAS PROTECTORAS DE FIBRA DE VIDRIO RECUBIERTAS EN SILICONA (RESISTENTES A LA LLAMA)

× FUNDAS PROTECTORAS DE PVC

## PARA PLANTAS MÁS SEGURAS



## PATENTE INTERNACIONAL

### ISO 4413 TRANSMISIONES HIDRÁULICAS, REGLAS GENERALES RELATIVAS A LOS SISTEMAS:

“Si la rotura de una tubería flexible constituye un riesgo, esta debe ser retenida o protegida”.



“La Autoridad Internacional de Seguridad Hidráulica (IHSA) es líder mundial en capacitación sobre seguridad hidráulica. Nuestro contenido de seguridad hidráulica, en relación con los sistemas, la seguridad ocupacional y ambiental, es la formación más completa disponible en esta materia. En lo que respecta a los dispositivos de retención para mangueras, la IHSA recomienda encarecidamente el uso del sistema Stopflex. En algunas jurisdicciones, la legislación exige el uso de estos dispositivos cuando exista riesgo para el personal por el latigazo de las mangueras.”

## FUNCIONAMIENTO

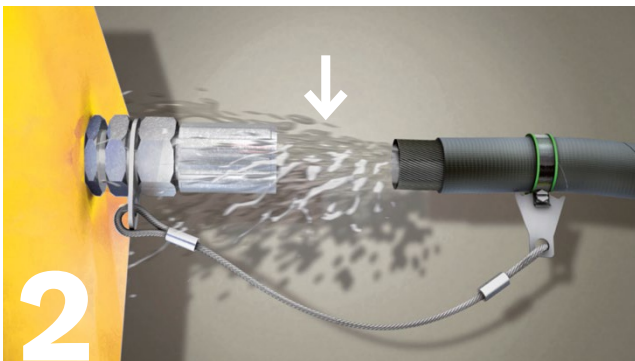
### PASO 1: DESENGANCHE

El sistema Stopflex aún no actúa. Si fue instalado correctamente, permite que la manguera se libere por completo de la férula.



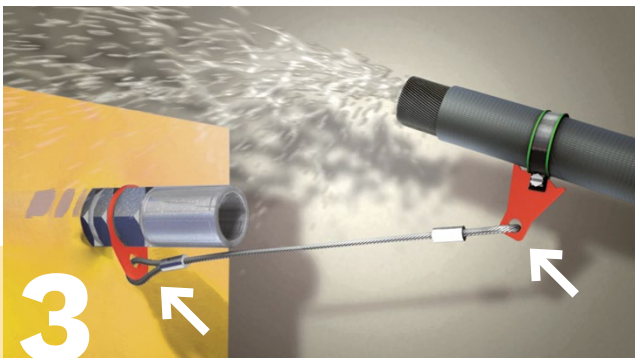
### PASO 2: LIBERACIÓN/VENTEO DE PRESIÓN

El aceite presurizado sale de la manguera, liberando energía y generando un peligroso "efecto látigo" con alta velocidad y riesgo para personas u objetos cercanos.



### PASO 3: RETENCIÓN

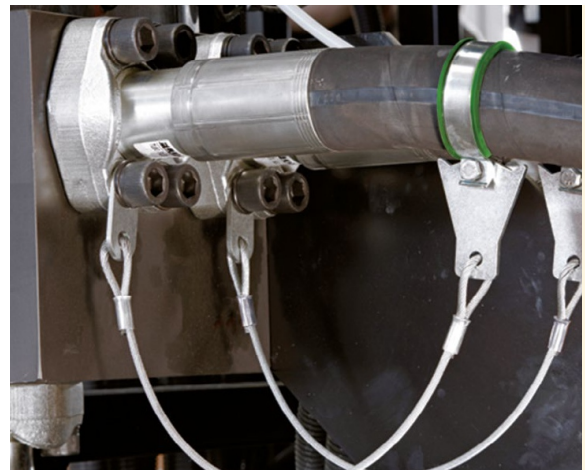
Aquí entra en acción Stopflex: el cable se tensa, la placa se incrusta y la abrazadera se deforma para absorber la fuerza y detener el movimiento peligroso de la manguera.



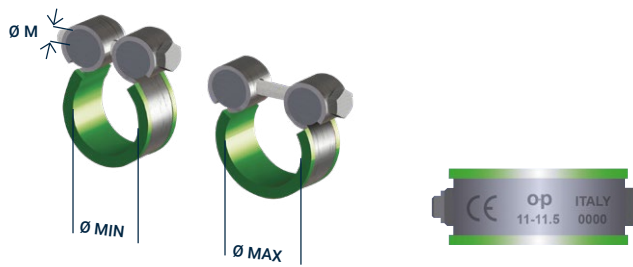
## MONTAJE

El procedimiento de montaje de la aplicación es fundamental para garantizar el correcto funcionamiento del sistema Stopflex. De hecho, no seguir cuidadosamente las instrucciones de montaje puede poner en riesgo el funcionamiento del sistema. Tras numerosas pruebas en nuestros bancos de ensayo, encontramos la combinación ideal de materiales y procedimiento de ensamblaje para asegurar la máxima eficiencia del sistema.

- + Dadas ciertas condiciones ambientales como la luz ultravioleta, ozono, agua salada, agentes químicos (disolventes, combustibles, aceites, grasas, compuestos químicos volátiles, ácidos, desinfectantes y otros elementos agresivos), pueden provocar un deterioro prematuro del sello de la abrazadera;
- + El sello debe reemplazarse cada 4 años si la abrazadera no ha sido ensamblada;
- + El sello debe reemplazarse cada 2 años si la abrazadera ha sido ensamblada;
- + El sistema STOPFLEX nunca debe reutilizarse en caso de rotura, desprendimiento o reemplazo de la manguera, ya que esto comprometería las características de seguridad iniciales del sistema. En caso de reutilización, el instalador será el único responsable.



## ABRAZADERAS PARA MANGUERA FLEXIBLE



CÓDIGO	Ø M	Ø MIN		Ø MAX		Número de piezas
		mm	inches	mm	inches	
STOPFA11115	M6	11	0.433	11,5	0.453	10
STOPFA12125	M6	12	0.472	12,5	0.492	10
STOPFA13135	M6	13	0.512	13,5	0.531	10
STOPFA1415	M6	14	0.551	15	0.591	10
STOPFA1617	M6	16	0.630	17	0.669	10
STOPFA1718	M6	17	0.669	18	0.709	10
STOPFA1819	M6	18	0.709	19	0.748	10
STOPFA2021	M6	20	0.787	21	0.827	10
STOPFA2122	M6	21	0.827	22	0.866	10
STOPFA2223	M6	22	0.866	23	0.906	10
STOPFA2425	M6	24	0.945	25	0.984	10
STOPFA2526	M6	25	0.984	26	1.024	10
STOPFA2627	M6	26	1.024	27	1.063	10
STOPFA2728	M6	27	1.063	28	1.102	10
STOPFA2829	M6	28	1.102	29	1.142	10
STOPFA3031	M6	30	1.181	31	1.220	10
STOPFA3233	M6	32	1.260	33	1.299	10
STOPFA3435	M6	34	1.339	35	1.378	10
STOPFA3637	M6	36	1.417	37	1.457	10
STOPFA3839	M6	38	1.496	39	1.535	10
STOPFA3940	M6	39	1.535	40	1.575	10
STOPFA4041	M6	40	1.575	41	1.614	10
STOPFA4243	M6	42	1.654	43	1.693	10
STOPFA4344	M6	43	1.693	44	1.732	10
STOPFA4445	M6	44	1.732	45	1.772	10
STOPFA4547	M8	45	1.772	47	1.850	10
STOPFA4850	M8	48	1.890	50	1.969	10
STOPFA5153	M8	51	2.008	53	2.087	10
STOPFA5354	M8	53	2.087	54	2.126	10
STOPFA5456	M8	54	2.126	56	2.205	10
STOPFA5759	M8	57	2.244	59	2.323	10
STOPFA6062	M8	60	2.362	62	2.441	10
STOPFA6365	M8	63	2.480	65	2.559	10
STOPFA6668	M8	66	2.598	68	2.677	10
STOPFA6971	M8	69	2.717	71	2.795	10
STOPFA7274	M8	72	2.835	74	2.913	10
STOPFA7577	M8	75	2.953	77	3.031	10
STOPFA7880	M8	78	3.071	80	3.150	10
STOPFA8183	M8	81	3.189	83	3.268	10
STOPFA8486	M8	84	3.307	86	3.386	10
STOPFA8789	M8	87	3.425	89	3.504	10
STOPFA9092	M8	90	3.543	92	3.622	10
STOPFA9395	M8	93	3.661	95	3.740	10

NB: Los diámetros indicados en la tabla son orientativos; es posible que varíen ligeramente al ajustar las abrazaderas.

## SISTEMA DE RETENCIÓN PARA USOS VARIOS



CÓDIGO	Ø M	Ø mm Ø inch	SP/TH mm inch	L. mm inch	Número de piezas	Presión máx. de trabajo bar-psi	Placa de corte
STOPFUVARIE	M8	13 0.512	4 0.157	450 17.717	10	420 6090	GRANDE
STOPFUVARIE	M6	10,5 0.413	4 0.157	450 17.717	10	420 6090	CHICA

## ELEMENTOS DE RETENCIÓN PARA BRIDAS SAE 3000 Y 6000

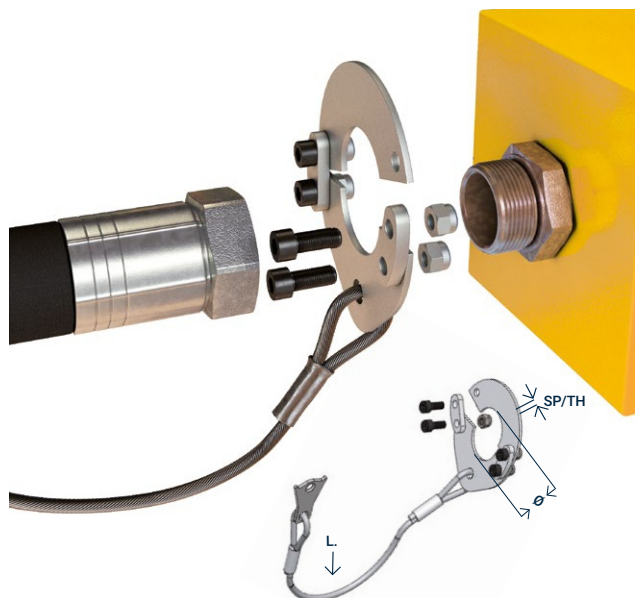


CÓDIGO	Ø M	Ø mm Ø inch	SP/TH mm inch	L. mm inch	Número de piezas	Presión máx. de trabajo bar-psi	Placa de corte
STOPFUSAE085	M6	8,5 0.335	4 0.157	300 11.811	10	415 6018	SMALL
STOPFUSAE2105 *	M6	10,5 0.413	4 0.157	300 11.811	10	420 6090	SMALL
STOPFUSAE105	M8	10,5 0.413	4 0.157	450 17.717	10	420 6090	LARGE
STOPFUSAE125	M8	12,5 0.492	4 0.157	450 17.717	10	420 6090	LARGE
STOPFUSAE2125	M6	12,5 0.492	4 0.157	450 17.717	10	420 6090	SMALL
STOPFUSAE145	M8	14,5 0.571	4 0.157	450 17.717	10	420 6090	LARGE
STOPFUSAE165	M8	16,5 0.650	4 0.157	450 17.717	10	420 6090	LARGE
STOPFUSAE205	M8	20,5 0.807	4 0.157	450 17.717	10	420 6090	LARGE
STOPFUSAE25	M8	25 0.984	8 0.315	550 21.654	10	70 1015	LARGE
STOPFUSAE32	M8	32 1.260	8 0.315	550 21.654	10	70 1015	LARGE

\* Aplicaciones con bridas SAE 3000 para mangueras de 3/4".

## ELEMENTOS DE RETENCIÓN ABRIBLES PARA NIPLES CON CONEXIONES CÓNICAS DE 24° (DIN)

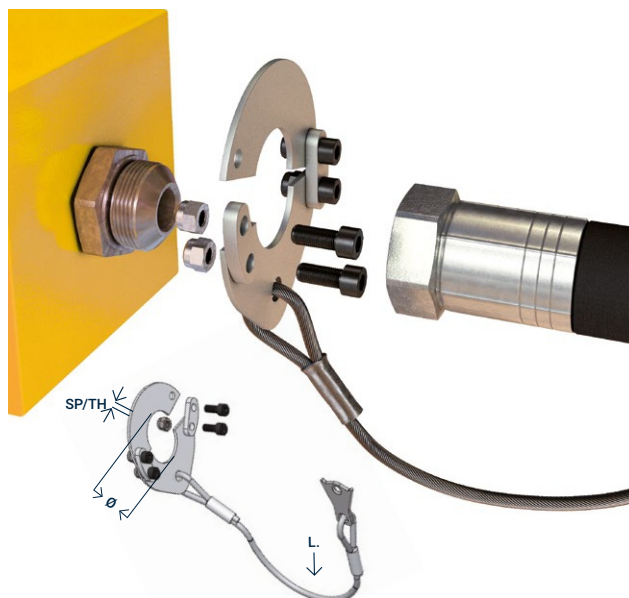
Se trata de la evolución del sistema STOPFLEX creado para racores DIN. Gracias a las dos partes que lo componen, es posible aplicarlo en instalaciones con tuberías ya montadas.



CÓDIGO	ø M	ø mm ø inch	SP/TH mm inch	L. mm inch	Número de piezas	Presión máx. de trabajo bar-psi	Placa de corte
STOPFUDIN1450P	M6	14,5 0.571	2 0.079	300 11.811	10	450 6525	CHICA
STOPFUDIN170P	M6	17 0.669	2 0.079	300 11.811	10	445 6453	CHICA
STOPFUDIN1850P	M6	18,5 0.728	2 0.079	300 11.811	10	420 6090	CHICA
STOPFUDIN2050P	M6	20,5 0.807	2 0.079	300 11.811	10	420 6090	CHICA
STOPFUDIN2250P	M6	22,5 0.886	2 0.079	300 11.811	10	420 6090	CHICA
STOPFUDIN2450P	M6	24,5 0.965	2 0.079	300 11.811	10	420 6090	CHICA
STOPFUDIN2650P	M6	26,5 1.043	2 0.079	300 11.811	10	420 6090	CHICA
STOPFUDIN3050P	M6	30,5 1.201	2,5 0.098	300 11.811	10	420 6090	CHICA
STOPFUDIN340P	M8	34 1.339	2,5 0.098	450 17.717	10	420 6090	GRANDE
STOPFUDIN3650P	M8	36,5 1.437	2,5 0.098	450 17.717	10	420 6090	GRANDE
STOPFUDIN4250P	M8	42,5 1.673	2,5 0.098	450 17.717	10	420 6090	GRANDE
STOPFUDIN4550P	M8	45,5 1.791	2,5 0.098	450 17.717	10	420 6090	GRANDE
STOPFUDIN490P	M8	49 1.929	2,5 0.098	450 17.717	10	420 6090	GRANDE
STOPFUDIN5250P	M8	52,5 2.067	2,5 0.098	450 17.717	10	420 6090	GRANDE
STOPFUDIN600P	M8	60 2.362	2,5 0.098	450 17.717	10	420 6090	GRANDE

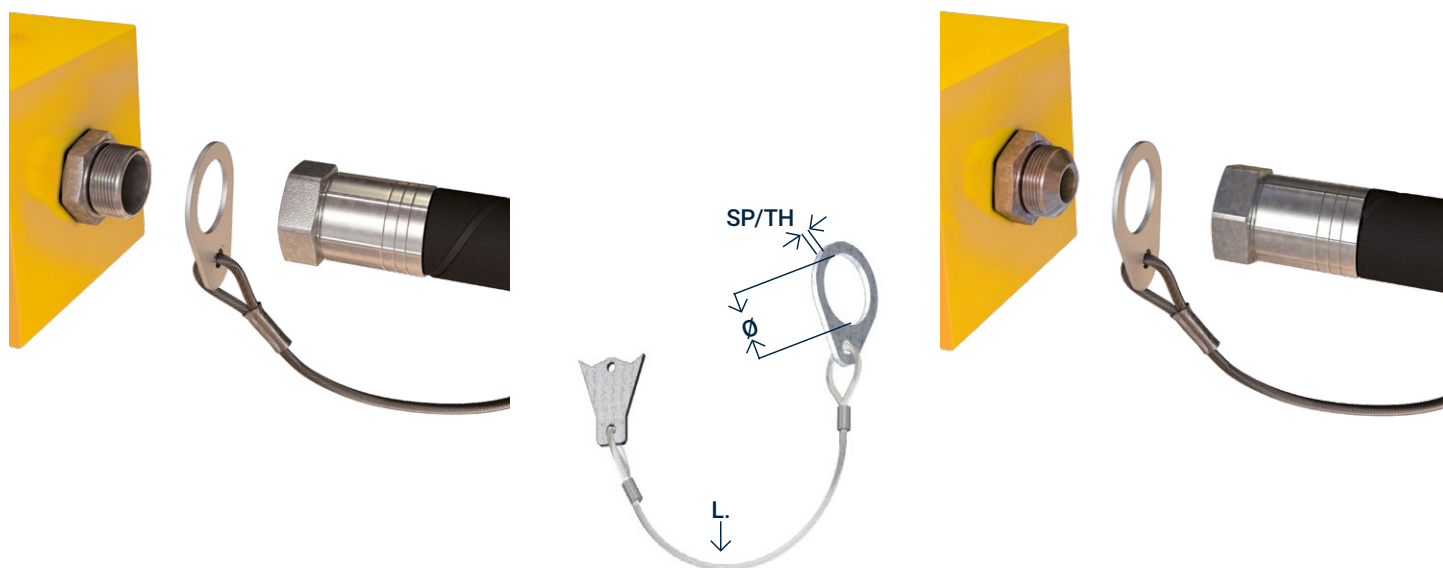
## ELEMENTOS DE RETENCIÓN ABRIBLES PARA NIPLES CON CONEXIONES ENSANCHADAS A 37° (JIC)

Se trata de la evolución del sistema STOPFLEX creado para racores JIC. Gracias a las dos partes que lo componen, es posible aplicarlo en instalaciones con tuberías ya montadas.



CÓDIGO	ø M	ø mm ø inch	SP/TH mm inch	L. mm inch	Número de piezas	Presión máx. de trabajo bar-psi	Placa de corte
STOPFUJIC1150P	M6	11,5 0.453	2 0.079	300 11.811	10	450 6525	CHICA
STOPFUJIC1320P	M6	13,2 0.520	2 0.079	300 11.811	10	450 6525	CHICA
STOPFUJIC1480P	M6	14,8 0.583	2 0.079	300 11.811	10	450 6525	CHICA
STOPFUJIC1950P	M6	19,5 0.768	2 0.079	300 11.811	10	420 6090	CHICA
STOPFUJIC2280P	M6	22,8 0.898	2 0.079	300 11.811	10	420 6090	CHICA
STOPFUJIC2750P	M6	27,5 1.083	2,5 0.098	300 11.811	10	420 6090	CHICA
STOPFUJIC3070P	M6	30,7 1.209	2,5 0.098	300 11.811	10	420 6090	CHICA
STOPFUJIC34SOP	M6	34 1.339	2,5 0.098	450 17.717	10	420 6090	CHICA
STOPFUJIC340P	M8	34 1.339	2,5 0.098	450 17.717	10	420 6090	GRANDE
STOPFUJIC415SOP	M6	41,5 1.634	2,5 0.098	450 17.717	10	420 6090	CHICA
STOPFUJIC4150P	M8	41,5 1.634	2,5 0.098	450 17.717	10	420 6090	GRANDE
STOPFUJIC48SOP	M6	48 1.890	2,5 0.098	450 17.717	10	420 6090	CHICA
STOPFUJIC480P	M8	48 1.890	2,5 0.098	450 17.717	10	420 6090	GRANDE
STOPFUJIC640P	M8	64 2.520	2,5 0.098	450 17.717	10	420 6090	GRANDE

## ELEMENTOS DE RETENCIÓN PARA NIPLES



### CONECTORES CÓNICOS A 24° (DIN)

CÓDIGO	Ø M	Ø mm Ø inch	SP/TH mm inch	L. mm inch	Número de piezas	Presión máx. de trabajo bar-psi	Placa de corte
STOPFUDIN145	M6	14,5 0.571	2 0.079	300 11.811	10	450 6525	CHICA
STOPFUDIN17	M6	17 0.669	2 0.079	300 11.811	10	445 6453	CHICA
STOPFUDIN185	M6	18,5 0.728	2 0.079	300 11.811	10	420 6090	CHICA
STOPFUDIN205	M6	20,5 0.807	2 0.079	300 11.811	10	420 6090	CHICA
STOPFUDIN225	M6	22,5 0.886	2 0.079	300 11.811	10	420 6090	CHICA
STOPFUDIN245	M6	24,5 0.965	2 0.079	300 11.811	10	420 6090	CHICA
STOPFUDIN265	M6	26,5 1.043	2 0.079	300 11.811	10	420 6090	CHICA
STOPFUDIN305	M6	30,5 1.201	2,5 0.098	300 11.811	10	420 6090	CHICA
STOPFUDIN34	M8	34 1.339	2,5 0.098	450 17.717	10	420 6090	GRANDE
STOPFUDIN365	M8	36,5 1.437	2,5 0.098	450 17.717	10	420 6090	GRANDE
STOPFUDIN2365	M6	36,5 1.437	2,5 0.098	450 17.717	10	420 6090	GRANDE
STOPFUDIN425	M8	42,5 1.673	2,5 0.098	450 17.717	10	420 6090	GRANDE
STOPFUDIN455	M8	45,5 1.791	2,5 0.098	450 17.717	10	420 6090	GRANDE
STOPFUDIN2455	M6	45,5 1.791	2,5 0.098	450 17.717	10	420 6090	GRANDE
STOPFUDIN49	M8	49 1.929	2,5 0.098	450 17.717	10	420 6090	GRANDE
STOPFUDIN525	M8	52,5 2.067	2,5 0.098	450 17.717	10	420 6090	GRANDE
STOPFUDIN60	M8	60 2.362	2,5 0.098	450 17.717	10	420 6090	GRANDE


### CONECTORES ENSANCHADOS A 37° (JIC)

CÓDIGO	Ø M	Ø mm Ø inch	SP/TH mm inch	L. mm inch	Número de piezas	Presión máx. de trabajo bar-psi	Placa de corte
STOPFUJIC115	M6	11,5 0.452	2 0.079	300 11.811	10	450 6525	CHICA
STOPFUJIC132	M6	13,2 0.519	2 0.079	300 11.811	10	450 6525	CHICA
STOPFUJIC148	M6	14,8 0.452	2 0.079	300 11.811	10	450 6525	CHICA
STOPFUJIC195	M6	19,5 0.767	2 0.079	300 11.811	10	420 6090	CHICA
STOPFUJIC228	M6	22,8 0.897	2 0.079	300 11.811	10	420 6090	CHICA
STOPFUJIC275	M6	27,5 1.082	2,5 0.098	300 11.811	10	420 6090	CHICA
STOPFUJIC307	M6	30,7 1.208	2,5 0.098	300 11.811	10	420 6090	CHICA
STOPFUJIC34S	M6	34 1.339	2,5 0.098	450 17.717	10	420 6090	CHICA
STOPFUJIC34	M8	34 1.339	2,5 0.098	450 17.717	10	420 6090	GRANDE
STOPFUJIC415S	M6	41,5 1.633	2,5 0.098	450 17.717	10	420 6090	CHICA
STOPFUJIC415	M8	41,5 1.633	2,5 0.098	450 17.717	10	420 6090	GRANDE
STOPFUJIC48S	M6	48 1.889	2,5 0.098	450 17.717	10	420 6090	CHICA
STOPFUJIC48	M8	48 1.889	2,5 0.098	450 17.717	10	420 6090	GRANDE
STOPFUJIC64	M8	64 2.519	2,5 0.098	450 17.717	10	420 6090	GRANDE


# Stopflex<sup>+</sup>

op | Seguridad en mangueras de presión

**Contáctenos y reciba  
el asesoramiento personalizado  
que usted se merece.**

 +54 9 11 3183 9999

 info@goinox.com | ventas@hidraulicapiramide.com.ar

 Estados Unidos 5398, (B1667JHR), Buenos Aires

 www.gm-arg.com



**GM GROUP** | Soluciones Industriales

REPRESENTANTE OFICIAL



PARA ARGENTINA Y BRASIL